

Mon guide Cha' coud

Le top Mary

Une création de Charlotte de Cha' coud

Mary est un crop top qui sera parfait pour t'accompagner tout l'été.

Rapide de confection, il sera faire son effet en fonction de la matière que tu choisiras.

Mary est composé d'un devant avec pinces et une encolure en V, son dos se ferme par 4 boutons. Ses bretelles à nouer le rendent ajustable.

Le top est entièrement doublé !



Du 34 au 52



2h

Charlotte Le mot de la créatrice

Moi c'est Charlotte, je suis passionnée par la couture et tous les petits travaux manuels depuis que je suis toute petite ! C'est aux côtés de ma grand-mère que je me suis lancée dans la couture, elle m'a donné envie de sauter le pas pour en faire mon métier. J'apprends chaque jour de nouvelles techniques, j'acquiers en rapidité, technicité et minutie. La couture ne cesse de me surprendre et me comble quotidiennement. J'aime passer de l'imagination d'un modèle à la phase finale de sa réalisation ! J'en suis souvent très fière !



  Cha' coud



Matériel nécessaire (et métrage)

- une imprimante au format A4
- ta machine à coudre
- 75 cm de tissu sur 140 de laize (90cm pour les tailles de 42 et plus)
- 4 boutons d'environ 15mm de diamètre

Matières conseillées

J'ai réalisé mon top dans un coton soyeux, tu peux utiliser pleins d'autres matières, comme un satin, une soie, une popeline, un crêpe, un taffetas, une viscose, une broderie anglaise ...

Bonne couture !

Tailles	34	36	38	40	42	44	46	48	50	52
Tour de poitrine	82	86	90	94	98	103	109	115	121	126
Tour de taille	64	68	72	76	80	85	90	96	112	119
Tour de hanches	86	90	94	98	102	106	110	115	121	126
Stature	165									

Sur ce modèle, la mensuration la plus importante est celle de ton tour de poitrine. Si tu hésites entre 2 tailles oriente toi vers celle qui s'approche le plus de ton tour de poitrine.



Etape 1

Trace et découpe les pièces

Imprime ton patron, pour cela tu peux t'aider du guide d'impression envoyé. Découpe toutes les pièces et positionne-les sur ton tissu.

Coupe ton tissu au ras du papier. Toutes les marges de coutures sont comprises et visibles dans le patron, il n'y a rien à ajouter.

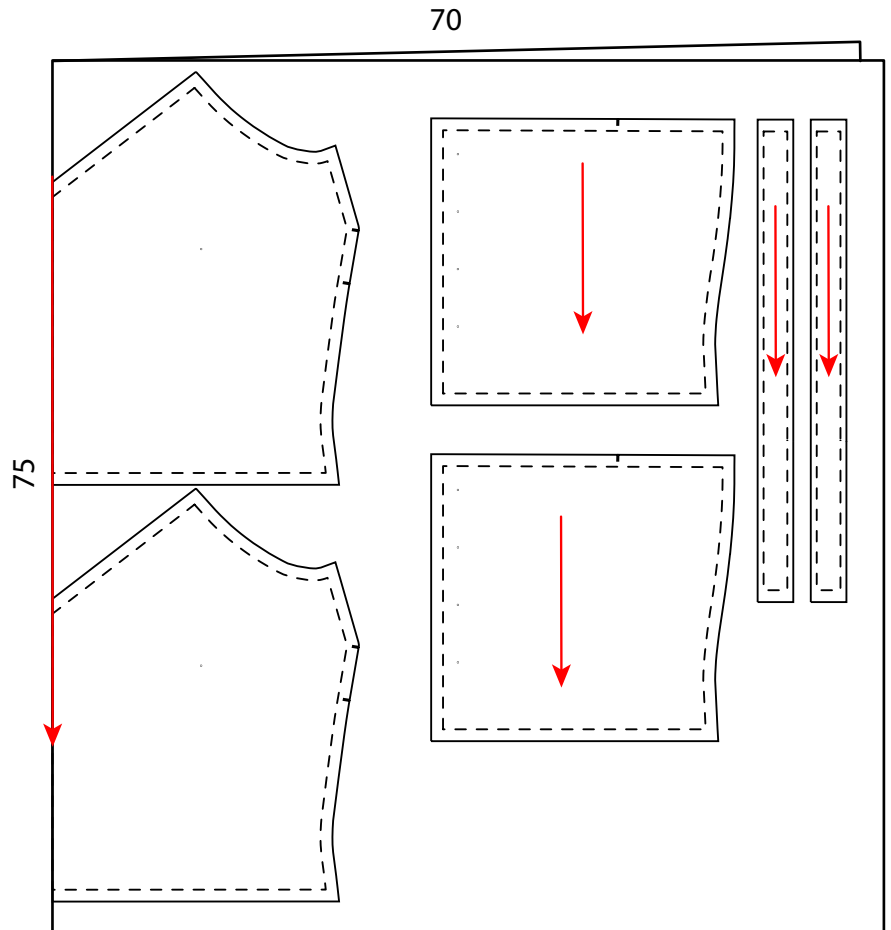
Tu dois avoir les pièces suivantes :

- x2 au pli Devant
- x4 Dos
- x4 Bretelle

Plan de coupe

Exemple de plan de coupe pour une taille 40.

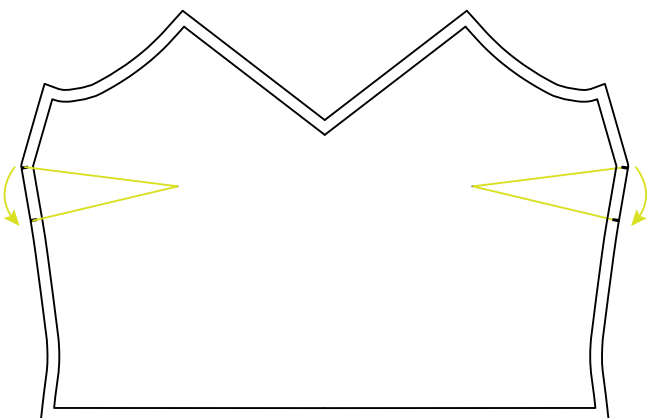
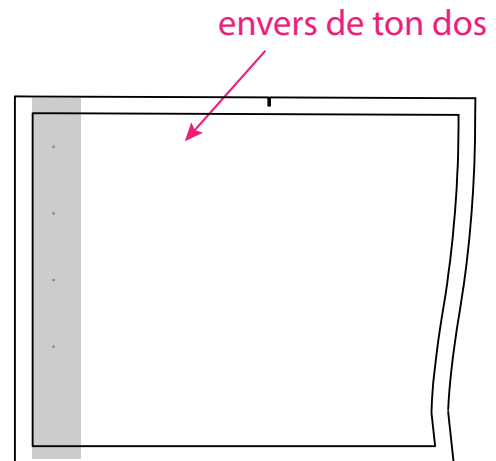
Tu peux aussi décider de couper ton deuxième devant et 2ème dos dans une autre matière pour rendre ton top réversible.



Etape 2

Viens thermocollant une bande au niveau de l'emplacement de tes boutons/boutonnières sur le dos de ton top.

Pour rappel, le thermocollant se pose sur l'envers de la matière.



Etape 3

Sur tes devants extérieur et intérieur, viens réaliser tes pinces.

Pour cela, positionne bien tes crans les uns sur les autres et réalise une piqûre de tes crans à ton pointage.

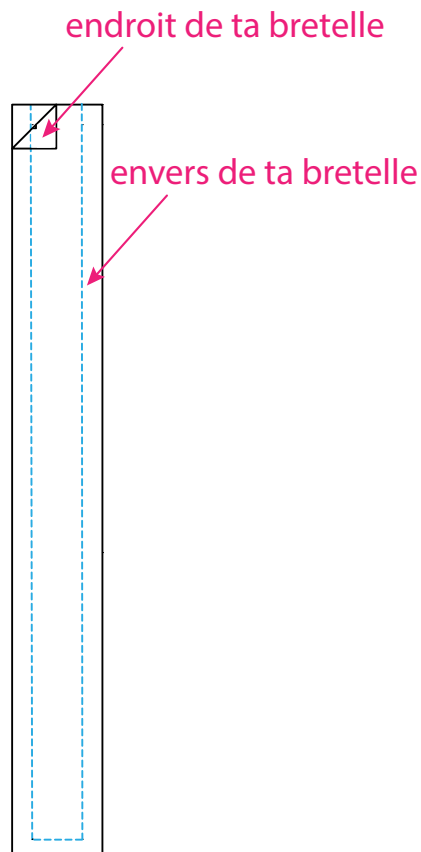
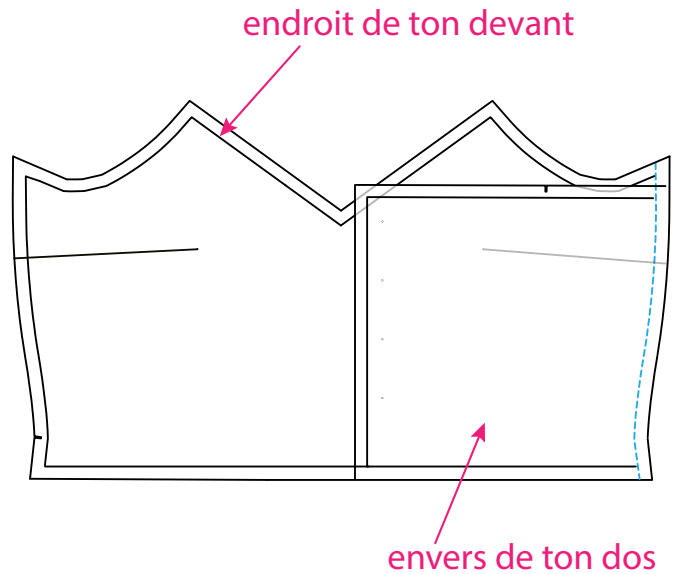
Etape 4

Assemble maintenant tes dos à ton devant ensemble au niveau des côtés.

Pour cela, positionne l'endroit de tes dos contre l'endroit de ton devant et réalise une piqûre d'assemblage à 1cm.

Réalise cette opération pour tes pièces extérieures et intérieures.

Repasse ton assemblage, couture ouverte.



Etape 5

A présent, en positionnant tes bretelles endroit contre endroit assemble les aux côtés et sur un des petits côtés à 0,5 cm.

Crante puis retourne ton assemblage.

Si ta matières est trop épaisse et que tu as du mal à retourner ta bretelle tu peux la préparer à plat. Préforme tes bord de 5mm à l'aide du ferme, puis, plie la en 2 et piqûe là directement à nervure*.

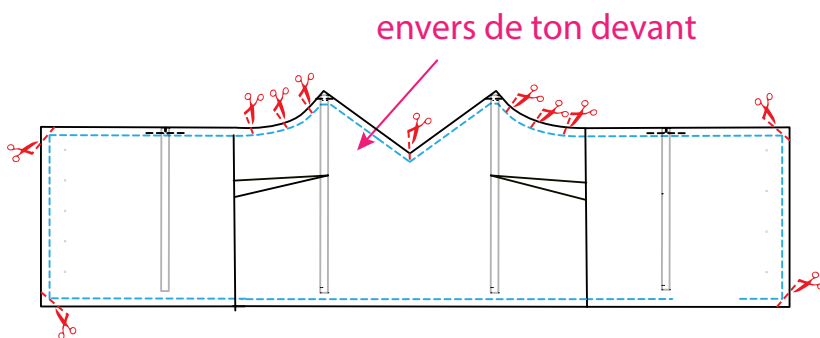
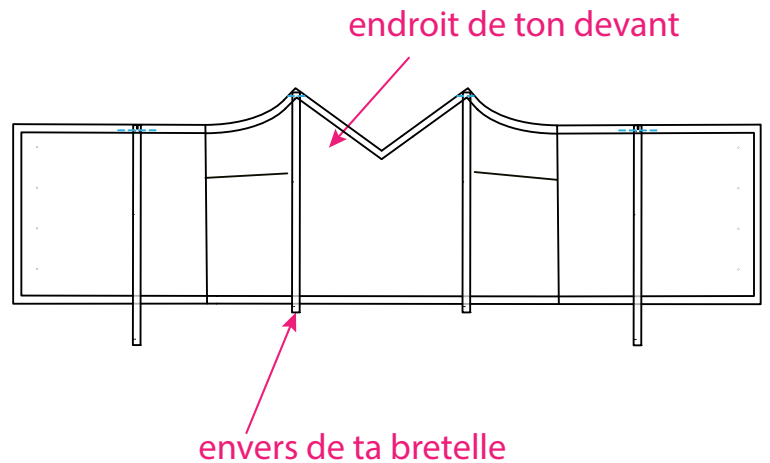
*une piqûe nervure est une piqûe à environ 1/2mm du bord.

Etape 6

Tu vas à présent pré-piquer tes bretelles.

Elles sont placer au niveau de la pointe devant et sur tes crans dos.

Épingle-les, puis viens les assembler à environ 7mm du bord



Etape 7

Pour une meilleure finition nous allons maintenant doubler ton buste. Positionne tes 2 bustes endroit contre endroit et réalise une piqûre d'assemblage à 1cm tout autour de ton top. Veille à bien laisser une ouverture sur le bas pour pouvoir retourner ton top par la suite.

Tes bretelles sont donc prises entre tes 2 épaisseurs de buste.

Crante tes courbes et tes angles puis retourne ton assemblage.

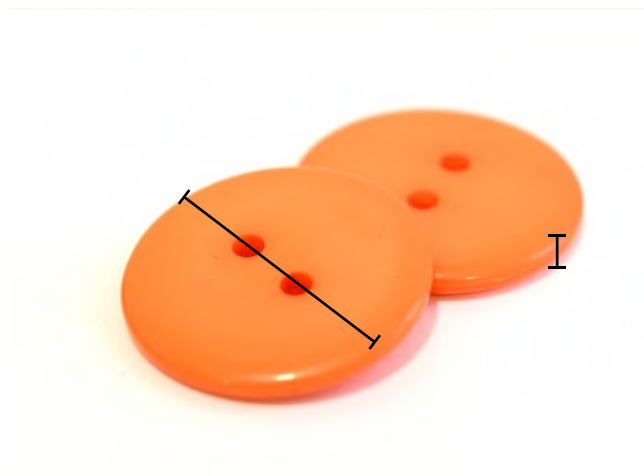
Etape 8

En respectant les pointages sur tes dos et tes pattes de boutonnage exécute tes boutonnères.

Astuce : Comment connaître la largeur de notre boutonnère en fonction de notre bouton.

Soit tu as un pied de machine moderne qui te permet de positionner ton bouton pour connaître la largeur de la boutonnère.

Soit tu dois le calculer seule, pour cela, sache que la largeur de ta boutonnère doit faire le diamètre de ton bouton + sa hauteur.



Etape 9

Ton top est presque finie, tu peux coudre tes boutons.

Etape 10

Il ne te reste plus qu'à venir fermer ta petite ouverture à la machine ou à la main et ton top sera terminé !



Etape 11

Profite !

Et voilà, tout est prêt ! J'espère que ta création te plaît. J'ai été ravie de partager ce moment avec toi !

Je serais contente que tu laisses un commentaire sur le site, tu peux noter les patrons et les commenter.

J'ai hâte de voir ta création, tu peux la partager avec le #TopMary.

À très bientôt pour une nouvelle aventure !

Charlotte.